

TRADIZIONE  
ITALIANA



FILIERA MODERNA  
sicura e controllata

**(ISOLA VERDE)**  
O.P. Società Agricola Consortile a r.l.

# Produttori di insalatina buona e genuina

Siamo un'organizzazione di produttori italiani che **crede nella cura della terra e nel miglioramento continuo, per portare in tavola il sapore e la genuinità della nostra tradizione agricola.**

Operativi a partire dagli anni '90 nella provincia di Bergamo, abbiamo investito in **nuove tecnologie e in macchinari innovativi** per migliorare la nostra efficienza produttiva e la qualità dei nostri prodotti.

Oggi le nostre aziende sono presenti sia nella provincia di **Bergamo** che nella provincia di **Salerno**, e coltiviamo con metodo di **produzione biologico e integrato.**



Rispettiamo  
la terra e  
racogliamo  
insalatine buone  
per Natura



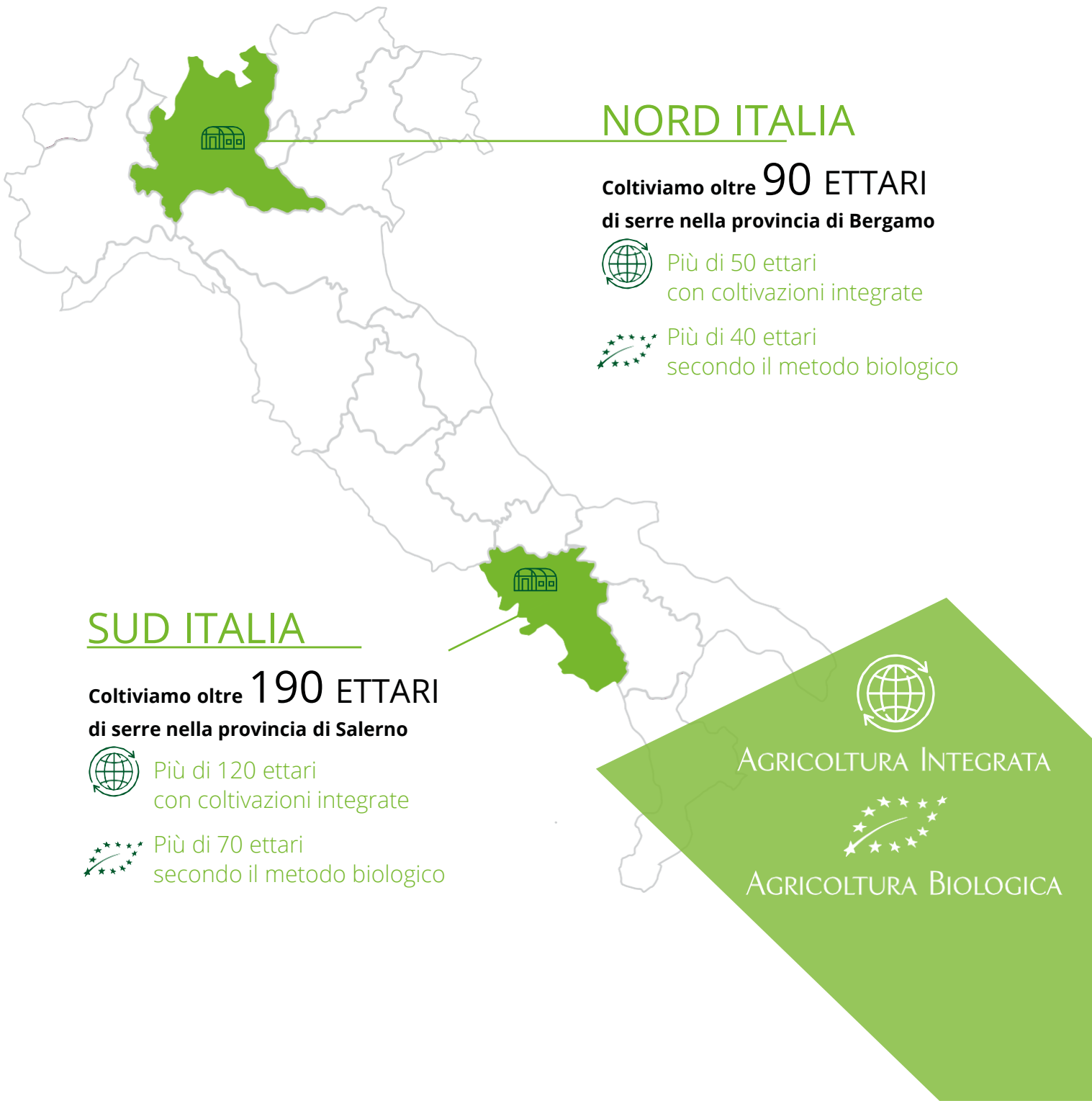




# Insalatine di qualità da Nord a Sud Italia

Coltiviamo **più di 280 ettari di terreno sotto serra nel Nord e nel Sud Italia**.  
I nostri siti produttivi sono attrezzati sia per la coltivazione di insalatine da agricoltura integrata, sia per la coltivazione biologica, effettuata secondo **iter dedicati che garantiscono l'integrità e la salubrità dei prodotti a marchio Bio**.

**La gestione della produzione è centralizzata** per condividere i metodi di coltivazione tra le nostre aziende agricole e garantire ai nostri clienti un unico standard produttivo. La sinergia tra le nostre aziende produttrici e un processo condiviso di controllo e analisi ci permette di garantire la fornitura di insalatine **baby leaf durante tutto l'anno**.



## NORD ITALIA

Coltiviamo oltre **90 ETTARI**  
di serre nella provincia di Bergamo



Più di 50 ettari  
con coltivazioni integrate



Più di 40 ettari  
secondo il metodo biologico

## SUD ITALIA

Coltiviamo oltre **190 ETTARI**  
di serre nella provincia di Salerno



Più di 120 ettari  
con coltivazioni integrate



Più di 70 ettari  
secondo il metodo biologico



AGRICOLTURA INTEGRATA



AGRICOLTURA BIOLOGICA







# Il nostro ciclo di produzione

ACCURATO, MECCANIZZATO E CONTROLLATO

## PREPARAZIONE

Analizziamo il terreno, preveniamo eventuali patologie, valutiamo le coltivazioni più adatte nei diversi periodi dell'anno e prepariamo il letto di semina.



Un grande inizio nasce da un terreno sano

## SEMINA

Selezioniamo con attenta cura le sementi, attraverso una continua ricerca varietale e procediamo con la semina meccanizzata per rendere questa fase più precisa.

Da piccoli semi nasce una grande qualità



Proteggiamo le insalatine foglia per foglia

## CURA

Durante la crescita dell'insalatina, effettuiamo un monitoraggio continuo della qualità della materia prima, con valutazioni quotidiane in campo per preservare la qualità del prodotto. Non utilizziamo diserbanti chimici ma solo scerbatura manuale in campo.

## PREVISIONE

Attraverso centraline e stazioni di registrazione meteo monitoriamo temperatura e umidità; interveniamo in modo mirato per tutelare le colture.

Non cambiamo il clima, ma lo prevediamo



Dal campo alla spedizione in poche ore

## RACCOLTA

Effettuiamo una raccolta "just in time" completamente meccanizzata che preserva l'integrità e la qualità delle singole foglie di insalatina.

## CONTROLLO

Grazie a selezionatrici ottiche, metal detector controlli manuali e un continuo piano di efficaci controlli analitici, eseguiamo una cernita accurata di tutta l'insalatina raccolta nei nostri campi.

Forniamo insalatine, senza corpi estranei



Confezioniamo le insalatine secondo le tue esigenze

## CONFEZIONAMENTO

Confezioniamo le nostre insalatine non lavate in vassoi o buste, attraverso un processo meccanizzato tecnologicamente avanzato.



Il freddo ci aiuta a conservare la qualità

## SPEDIZIONE

Dalla raccolta alla consegna le nostre insalatine rispettano la catena del freddo mantenendo intatta la loro salubrità.

# Il nostro assortimento

INSALATINE BABY DISPONIBILI TUTTO L'ANNO

## RUCOLA SELVATICA

Insalatina appartenente alla famiglia delle Brassicaceae, la rucola selvatica ha foglie di colore verde intenso, dall'inconfondibile forma a lancia, distribuite lungo tutto lo stelo. Il suo sapore è piccante e gradevole. Ricca di calcio, fosforo, magnesio, vitamina C e betacarotene.

## LATTUGHINO VERDE

Insalatina dalle foglie piccole, tenere e delicate, dal colore verde e dal sapore dolce e delicato. È ricca di acqua, fibre e sali minerali come il potassio, per questo non dovrebbe mancare in una dieta equilibrata.

## INSALATE ORIENTALI Mizuna, Bull's BLOOD

Insalate da taglio caratterizzate da svariate forme e colori, sono perfette per creare mix unici e sorprendenti da abbinare come contorno.

## BABY LEAF MIX

Buone da sole, ottime insieme. Le nostre insalate baby leaf possono essere combinate tra loro per creare mix dai colori differenti e dal gusto più ricco che rallegra ogni pasto.



## VALERIANELLA

Insalatina baby tipicamente invernale che oggi, grazie all'accurata selezione varietale e ad un miglioramento delle tecniche culturali è possibile produrre anche nel periodo estivo. Si distingue per foglie verdi e tondeggianti disposte a rosetta. È apprezzata per il suo sapore dolce ed equilibrato che ben si abbina alle altre insalate baby, è poco calorica e ha proprietà diuretiche e depurative.



## SPINACINO BABY

Versione baby leaf dello spinacio, ha foglie piccole, tenere e carnose, dal colore verde brillante. Gode di importanti proprietà nutrizionali, è una fonte di ferro utile al nostro organismo e ha un sapore fresco.



## LATTUGHINO ROSSO

Insalatina tenera e delicata, può essere gustata da sola, ma le sue sfumature rosso vinaccia la rendono perfetta abbinata ad altre baby leaf, per donare colore e allegria anche ai piatti più semplici.



## RED CHARD

Insalatina baby leaf unica nel suo genere. Ha foglie ovali e di colore verde, con venature marcate e un gambo rosso intenso. Il suo sapore delicato la rende perfetta in abbinamento a sapori forti e decisi.







Raccogliamo le insalate in imballi dedicati per distinguere le produzioni biologiche (casse gialle) da quelle integrate (casse blu). Su richiesta, possiamo occuparci del **confezionamento di insalate baby leaf prima gamma non lavate**, sia in busta che in vassoio sigillato con film per alimenti secondo la tecnica flow pack.



### Utilizziamo film biodegradabile (rif mais) e vaschetta R-PET.

Il confezionamento può essere effettuato con film neutri o film personalizzati, e le confezioni vengono fornite in cartoni, colli e minicolli.



**Quasi tutte le nostre baby leaf non vengono stressate da processi di lavaggio e asciugatura**, di conseguenza hanno un ciclo di vita più lungo. L'unica insalatina che viene pre-lavata nei nostri stabilimenti è la valerianella, che è sottoposta ad un processo di lavaggio e asciugatura secondo il metodo dewatering

## Le nostre proposte

### BUSTA

Trasparente sigillata da film per alimenti  
75-100-125 gr | 150-200-300 gr | 500 gr

### VASSOIO

Trasparente sigillato da film per alimenti con sistema flow-pack in diversi formati tra i più comuni  
75-100-125 gr | 150-300-500 gr

### CARTONE

in diversi formati tra i più comuni  
30x40 | 40x60  
neutro, a marchio o personalizzabile

### OPZIONI FILM

neutro, a marchio o personalizzabile









# Certificazioni



OP ISOLA VERDE  
CREDE NELLA  
QUALITÀ DEI SUOI  
PROCESSI  
PRODUTTIVI

**Ci sottoponiamo regolarmente a controlli sanitari per attestare:**

- l'uso di metodi agricoli adeguati
- il controllo della filiera
- la rintracciabilità dei lotti produttivi
- la sostenibilità delle colture
- la salubrità degli ambienti
- il rispetto della catena del freddo
- le procedure UE previste per le coltivazioni biologiche
- la salute e il rispetto dei lavoratori agricoli



Standard di gestione focalizzato sulla qualità e sicurezza igienico-sanitaria dei fornitori Food per la GDO.



La Certificazione On The Way to PlanetProof garantisce che i prodotti siano realizzati in modo più sostenibile a favore della natura, dell'ambiente, del clima e degli animali.



Certificazione che attesta il metodo di coltivazione biologico senza l'utilizzo di sostanze chimiche e che promuove un modello di sviluppo sostenibile.

**GLOBALG.A.P.**

Standard che definisce le buone pratiche agricole a livello mondiale.



Certificazione Global G.A.P. specifica per i fornitori della catena di ristoranti Mc Donald's su scala mondiale.



Certificazione che garantisce la corretta identificazione e piena rintracciabilità dei prodotti durante le fasi produttive.



Certificazione che attesta buone pratiche sociali. È riconosciuta su scala globale.



Certificato riconosciuto a livello comunitario che attesta le produzioni agricole integrate secondo disciplinari regionali.

**TESCO**

Certificazione dalla catena TESCO specifica per il mercato inglese.



Certificazione necessaria per i fornitori della catena di distribuzione multinazionale Mark & Spencer.



Certificato che definisce un metodo per fare agricoltura nel rispetto dell'ambiente.



QS è acronimo di "Qualität & Sicherheit", ovvero Qualità & Sicurezza ed è un sistema di certificazione volontaria specifico per il mercato tedesco volto ad assicurare la qualità igienico-sanitaria dei prodotti dal campo al banco del negozio.





*l'Agricoltura*  
*e' l'Arte*  
di saper aspettare







[OPISOLAVERDE.IT](https://www.opisolaverde.it)

SITO PRODUTTIVO NORD

Via C. Battisti, 82 | 24060 Telgate BG

T +39 035 4497356

SITO PRODUTTIVO SUD

Via della Piana | 84025 Eboli SA

T +39 0828 1993531

E [INFO@OPISOLAVERDE.IT](mailto:info@opisolaverde.it)